

Przewodnik dla użytkowników dróg

Dla pracowników z innych krajów



Wprowadzenie

Ta broszura została przygotowana przez West Mercia Police i jest przeznaczona dla pracowników z innych krajów i ich pracodawców.

Zatrudniając się w Wielkiej Brytanii możesz nie znać wielu przepisów obowiązujących na brytyjskich drogach, co zwiększa twoje narażenie na niebezpieczeństwa.

W tej broszurze zawarliśmy istotne wskazówki dotyczące bezpieczeństwa drogowego, które pomogą zredukować liczbę tragicznych wypadków na naszych drogach.

Spis treści

- 5 | Cztery czynniki ryzyka**
 - Telefon komórkowy
 - Nadmierna prędkość
 - Prowadzenie pojazdów pod wpływem alkoholu
 - Pasy bezpieczeństwa

- 11 | Bezpieczeństwo dla wszystkich uczestników ruchu drogowego**
 - Lista kontrolna dla pieszych
 - Lista kontrolna dla rowerzystów
 - Lista kontrolna dla kierowców
 - Lista kontrolna dla motocyklistów
 - Kierowcy pojazdów dostawczych i minibusów
 - Maszyny rolnicze

- 16 | Wskazówki ogólne**
 - Punkty karne (adnotacje w prawie jazdy)
 - Drogi zimą
 - Autostrady

- 19 | Wymogi prawne w Wielkiej Brytanii**
 - Wymogi prawne w Wielkiej Brytanii dotyczące dopuszczania pojazdu do ruchu drogowego
 - Rejestracja pojazdu zagranicznego i czasowy wwóz

- 22 | Co zrobić, jeśli uczestniczysz w kolizji drogowej lub wypadku?**

- 23 | Przydatne informacje kontaktowe**





Cztery czynniki ryzyka

to określenie czterech kluczowych przyczyn kolizji i wypadków na naszych drogach, skutkujących obrażeniami i ofiarami śmiertelnymi.

Telefon komórkowy

Używanie telefonu komórkowego podczas prowadzenia pojazdu silnikowego w Wielkiej Brytanii jest niezgodne z prawem.

- Dotyczy to samego trzymania telefonu w dłoni, korzystania z nawigacji w telefonie, czytania SMS-ów i sprawdzania serwisów społecznościowych. Zakaz ten obowiązuje nawet po zatrzymaniu się na światłach i w korkach.
- Telefonu komórkowego można używać wyłącznie w bezpiecznie zaparkowanym samochodzie lub jeśli niezbędny jest kontakt z numerami 999 lub 112 w nagłych wypadkach (o ile wcześniejsze zatrzymanie się jest niebezpieczne lub nieuzasadnione).



W przypadku przyłapania na korzystaniu z telefonu komórkowego podczas jazdy:

- Możesz otrzymać sześć punktów karnych i mandat w wysokości 200 funtów.

Punkty karne powodują podwyższenie stawki ubezpieczenia pojazdu.

- Jeśli w ciągu dwóch pierwszych lat po zdaniu egzaminu zgromadzisz sześć punktów, utracisz prawo jazdy.
- Korzystanie z zestawu głośnomówiącego jest dozwolone. Jeśli jednak rozprasza to twoją uwagę i wpływa na bezpieczeństwo prowadzenia pojazdu, możesz zostać zatrzymany przez policję.
- Kary za niebezpieczne prowadzenie pojazdu podczas korzystania z telefonu lub zestawu głośnomówiącego mogą obejmować czasowy zakaz prowadzenia pojazdów, wysoką grzywnę i pozbawienie wolności do lat dwóch.



Nadmierna prędkość

Prędkość jazdy należy zawsze dostosować do odpowiednich ograniczeń.

- Zaplanuj podróż i wyrusz odpowiednio wcześniej.
- Dostosuj prędkość do warunków drogowych i pogodowych.
- Zachowaj dwusekundową odległość od pojazdu jadącego przed tobą.
- Upewnij się, że znasz ograniczenia prędkości na drodze i ograniczenia dla swojego pojazdu.

Ograniczenia prędkości obowiązują na wszystkich drogach, o ile nie występują znaki określające inne ograniczenia. Wszystkie prędkości podawane są w milach na godzinę (mph). Nie pomył jednostek brytyjskich z metrycznymi, np. przeliczając prędkość czy szacując wysokość wiaduktu.

- Jeśli przez trzy lata zgromadzisz co najmniej 12 punktów karnych, czasowo utracisz możliwość prowadzenia pojazdów.
- Jeśli przekroczenie prędkości zostanie zarejestrowane przez fotoradar, zarejestrowany posiadacz pojazdu otrzyma zawiadomienie o ściganiu wykroczenia. Jeśli zignorujesz zawiadomienie, grozi ci postępowanie sądowe.

**Minimalny mandat
za przekroczenie
dozwolonej
prędkości wynosi
100 funtów i trzy
punkty karne.**

Typ pojazdu	Obszar zabudowany	Droga jednopasmowa	Droga dwupasmowa	Autostrada
Samochody i motocykle	30	60	70	70
Samochody z przyczepami turystycznymi lub naczepami	30	50	60	60
Autobusy i autokary o maksymalnej długości 12 metrów	30	50	60	70
Samochody ciężarowe o maksymalnej masie całkowitej nieprzekraczającej 7,5 tony	30	50	60	70
TIR-y o maksymalnej masie całkowitej przekraczającej 7,5 tony	30	50	60	60

Prowadzenie pojazdów pod wpływem alkoholu

W Wielkiej Brytanii obowiązują surowe przepisy dotyczące prowadzenia pojazdów pod wpływem alkoholu.

- Dla kierowców w Anglii, Walii i Irlandii Północnej dozwolona zawartość alkoholu wynosi 35 mikrogramów alkoholu w 100 mililitrach wydychanego powietrza (ok. 0,8 promila). W Szkocji dopuszczalny poziom alkoholu w przypadku kierowców jest niższy i wynosi 22 mikrogramy na 100 mililitrów wydychanego powietrza (ok. 0,5 promila).

Jeden drink może spowodować przekroczenie dozwolonej zawartości. Jeśli planujesz pić alkohol, nie prowadź samochodu.



Skazanie za jazdę pod wpływem alkoholu, może dla Ciebie oznaczać:

- Co najmniej 12-miesięczny zakaz prowadzenia pojazdów mechanicznych
- Wpis do rejestru karnego
- Wysoką grzywnę
- Do sześciu miesięcy pozbawienia wolności



- Adnotację o punktach karnych w prawie jazdy przez okres 11 lat
- Podwyższoną składkę ubezpieczeniową
- Zawsze masz możliwość skorzystania z pomocy wskazanego kierowcy, taksówki lub transportu publicznego
- Nie proponuj alkoholu osobie, która planuje prowadzić samochód
- Nie pozwalaj się podwozić osobom, które spożywały alkohol lub narkotyki

Jazda pod wpływem niektórych narkotyków jest niezgodna z prawem.

Niektóre nielegalne narkotyki, takie jak konopie (marihuana), pozostają w organizmie przez kilka tygodni.

Policja w Wielkiej Brytanii dysponuje testerami, które ułatwiają wykrywanie osób prowadzących pod wpływem nielegalnych narkotyków.

Jazda pod wpływem narkotyków obniża zdolność prowadzenia pojazdu i jest niezwykle niebezpieczna.

Konsekwencje przyłapania na jeździe pod wpływem narkotyków:

- Nieograniczona grzywna
- Co najmniej 12-miesięczny zakaz prowadzenia pojazdów mechanicznych
- Do sześciu miesięcy pozbawienia wolności
- Wpis do rejestru karnego, co może mieć wpływ na możliwość wjazdu do innych krajów
- Adnotacja o punktach karnych w prawie jazdy przez okres 11 lat
- Podwyższona składka ubezpieczeniowa

Niektóre leki mogą również wpływać na zdolność prowadzenia pojazdów mechanicznych. Odpowiednie informacje można uzyskać od lekarza lub farmaceuty.

Pasy bezpieczeństwa

Pasy bezpieczeństwa ratują życie.

W Wielkiej Brytanii zapinanie pasów bezpieczeństwa przez kierowcę i wszystkich pasażerów jest wymagane prawnie, o ile są one zamontowane w pojeździe.

W przypadku dzieci o wzroście do 135 cm należy używać urządzenia przytrzymującego (fotelika).

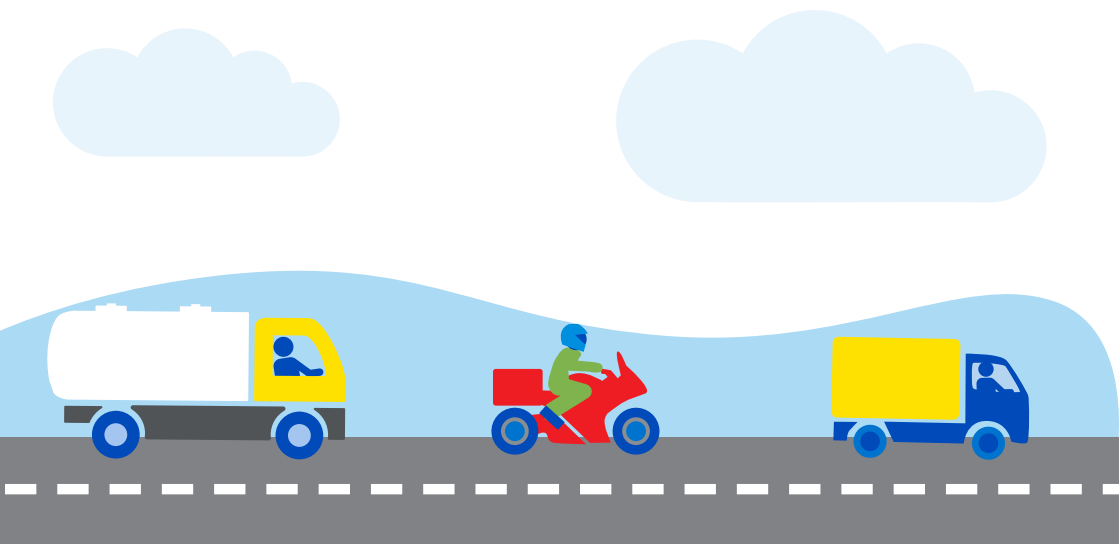
Brak zapiętych pasów może skutkować mandatem do 500 funtów.

- W każdym fotelu wyposażonym w pasy bezpieczeństwa może siedzieć tylko jedna osoba; w żadnym wypadku nie można jednym pasem bezpieczeństwa zapinać dwóch pasażerów.
- Pasażerowie w wieku co najmniej 14 lat są zobowiązani do zapinania pasów bezpieczeństwa. Niezastosowanie się do tego wymogu skutkuje nałożeniem grzywny.

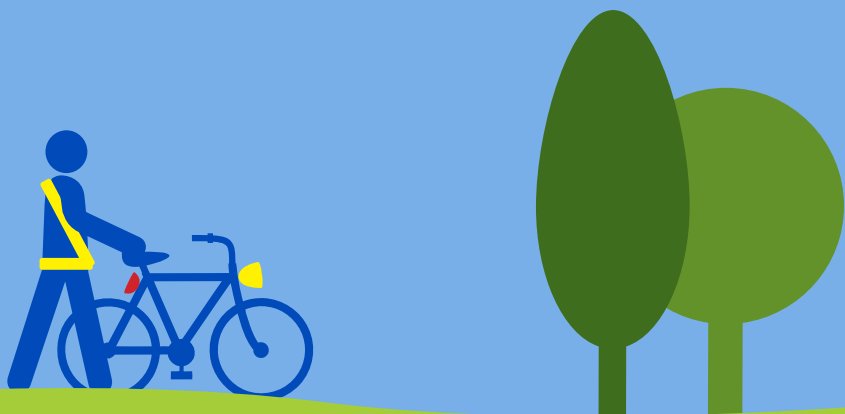
Jeśli w pojeździe transportowane są dzieci:

- Muszą one siedzieć w odpowiednim fotelu i być zapięte urządzeniem przytrzymującym (przy wzroście dziecka poniżej 135 cm).
- Dzieci w wieku co najmniej 12 lat lub o wzroście co najmniej 135 cm muszą zapinać pasy (zależnie który z warunków zachodzi).
- Mandat w wysokości 500 funtów jest nakładany, jeśli dziecko poniżej 14 roku życia nie siedzi w odpowiednim foteliku samochodowym lub nie ma zapiętych pasów bezpieczeństwa podczas jazdy.





Bezpieczeństwo dla wszystkich uczestników ruchu drogowego

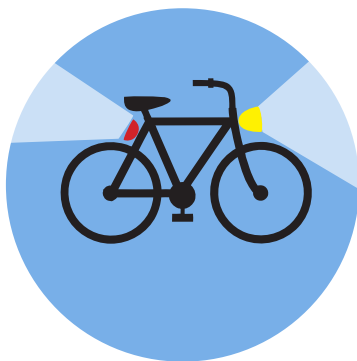




Lista kontrolna dla pieszych

- ✓ Poruszaj się po chodnikach; jeżeli żaden chodnik nie jest skierowany w stronę nadjeżdżających pojazdów, poruszaj się wzdłuż pobocza lub krawędzi drogi.
- ✓ Korzystaj z przejść dla pieszych wszędzie tam, gdzie są dostępne, przede wszystkim na drogach wielopasmowych i nieoświetlonych.
- ✓ Widoczność to bezpieczeństwo! Upewnij się, że jesteś widoczny dla kierowców: materiały fluorescencyjne są najlepiej widoczne w ciągu dnia, a materiały odblaskowe — w nocy.
- ✓ Zachowaj ostrożność jeśli jesteś pod wpływem alkoholu. Alkohol wpływa na podejmowanie niewłaściwych decyzji i może być przyczyną wypadku.

- ✓ Nie rozpraszaj się. Słuchanie muzyki w słuchawkach, rozmowy ze znajomymi lub wysyłanie SMS-ów podczas przechodzenia przez ulicę może być niebezpieczne.



Lista kontrolna dla rowerzystów

- ✓ Prawo w Wielkiej Brytanii wymaga, aby rower był wyposażony w przednie białe światło i tylne światło czerwone, których należy używać po zmroku.
- ✓ Upewnij się, że rower jest sprawny i zawsze zakładaj kask.
- ✓ Nie wolno poruszać się rowerem po chodnikach, chyba że ruch rowerowy jest na nich dopuszczony.

✓ Uważaj na ruch na skrzyżowaniach; nigdy nie wymijaj pojazdów skręcających w lewo od wewnętrznej strony.

✓ Zachowaj ostrożność w pobliżu dużych pojazdów. Ich kierowcy mogą Cię nie zauważyć w martwym polu bezpośrednio przed pojazdem, za nim, jak i po bokach. Zachowaj dystans.

✓ Uważaj na innych użytkowników dróg i sygnalizuj zamiar skrętu z wyprzedzeniem.

✓ Zawsze stosuj się do sygnalizacji świetlnej!

Lista kontrolna dla kierowców

W Wielkiej Brytanii obowiązuje ruch lewostronny. Miejsce kierowcy znajduje się zwykle po prawej stronie pojazdu.

✓ Upewnij się, że lusterka są prawidłowo wyregulowane.

✓ Skręty i zmiany pasa ruchu sygnalizuj kierunkowskazami.

✓ Upewnij się, że opony są prawidłowo napompowane, a głębokość bieżnika wynosi co najmniej 3 mm.

✓ Na skrzyżowaniach zwracaj uwagę na innych uczestników ruchu drogowego.

✓ Na rondach ustępuj pierwszeństwa pojazdom z prawej strony, chyba że znaki drogowe wskazują inaczej. Poruszaj się zgodnie z ruchem wskazówek zegara i włącz lewy kierunkowskaz, gdy zbliżasz się do zjazdu.

✓ Uważaj na pieszych, a szczególnie na dzieci, w pobliżu szkół i zaparkowanych samochodów.

✓ Uważaj również na osoby starsze, ponieważ mogą one nie widzieć lub nie słyszeć zbliżających się pojazdów albo mieć trudności z precyzyjnym określeniem prędkości i odległości.

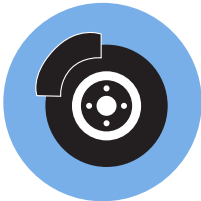
✓ Kiedy na drodze widzisz jeźdźca na koniu — zwolnij. Wyprzedzaj z zachowaniem dużego odstępu i powoli.



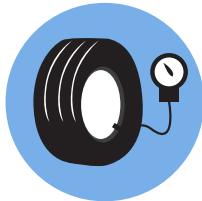
Lista kontrolna dla motocyklistów

Wykonuj okresowe przeglądy konserwacyjne pojazdu.

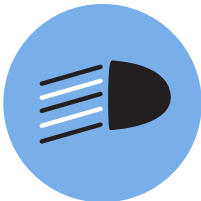
Powinny one obejmować:



Hamulce



Stan opon i ciśnienie



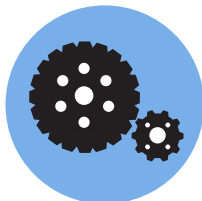
Elektryka – oświetlenie, kierunkowskazy i klakson



Paliwo, olej i płyn chłodzący



Układ kierowniczy i zawieszenie



Łańcuchy i koła łańcuchowe



Używanie kasku jest wymagane prawnie. Upewnij się, że twój kask dobrze pasuje do głowy i spełnia wymogi bezpieczeństwa.

Dobra kurtka ochronna, spodnie, rękawice i mocne buty pozwolą zminimalizować Ci obrażenia po upadku na motocyklu. Zakładaj odblaskową odzież w jaskrawych kolorach, co pozwoli Ci być widocznym w dzień i w nocy.

- ✓ Zaplanuj podróż i wyrusz odpowiednio wcześniej, zwłaszcza w trudnych warunkach atmosferycznych.
- ✓ Regularnie rób przerwy i jedź ostrożnie.
- ✓ Jeśli przez dłuższy czas nie jeździłeś na motocyklu, sprawdź nasze treningi odświeżające: np. www.rmtnet.co.uk/courses/learner-information/take-control/

Kierowcy pojazdów dostawczych i minibusów

- Przed każdą trasą przeprowadź kontrolę pojazdu, sprawdź opony i upewnij się, że wszystko jest sprawne.
- Sprawdź martwe pole przed wykonaniem skrętu w lewo i upewnij się, że nie znajduje się w nim rowerzysta ani motocyklista.
- Upewnij się, że znasz ograniczenia prędkości dla swojego pojazdu.

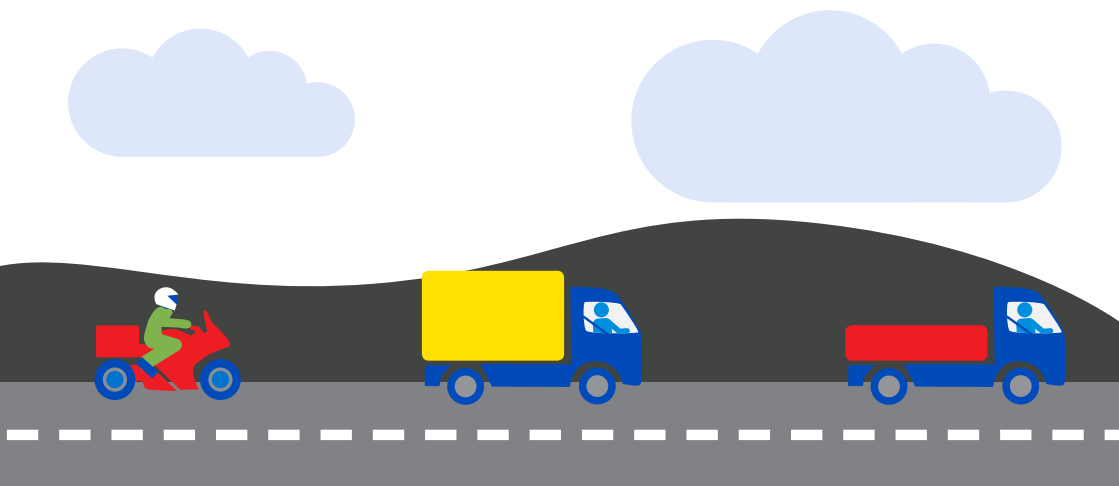


Maszyny rolnicze

- Upewnij się, że dysponujesz odpowiednimi uprawnieniami do prowadzenia pojazdu i spełniasz warunek minimalnego wieku dla kierowania pojazdami rolniczymi.
- Ciągniki i maszyny rolnicze muszą być w dobrym stanie technicznym i zdadne do ruchu drogowego.

- Aby poruszać się po drogach publicznych, ciągniki i urządzenia muszą być prawidłowo oświetlone.
- Podczas holowania upewnij się, że blokada zaczepu ciągnika jest zaryglowana.
- Kierowcy wolno poruszających się pojazdów powinni zawsze pamiętać o pojazdach jadących za nimi i gdy to możliwe i bezpieczne, powinni zjechać na pobocze, aby umożliwić przejazd tamowanych pojazdów.
- Ograniczenia masy i prędkości dotyczą również pojazdów rolniczych, nie tylko pojazdów ciężarowych.
- Upewnij się, że twój pojazd na drodze nie pozostawia nadmiernej ilości błota ani zabrudzeń, co może stanowić zagrożenie dla innych uczestników ruchu drogowego. Wszelkie problemy należy zgłaszać policji pod numerem 101.





Wskazówki ogólne



Drogi zimą

- Podczas jazdy po lodzie lub śniegu zmniejsz prędkość, zachowaj bezpieczny dystans od pojazdu przed Tobą i nie zapominaj o wydłużonej drodze hamowania.
- Błoto, szczególnie na drogach wiejskich w miesiącach zbiorów, może być tak śliskie jak lód.

Punkty karne (adnotacje w prawie jazdy)

- W przypadku skazania za wykroczenie drogowe sąd może nałożyć grzywnę i obciążyć Cię punktami karnymi.
- Punkty karne mogą być doliczane za szereg wykroczeń, takich jak prowadzenie pojazdu pod wpływem alkoholu lub narkotyków, nadmierną prędkość, korzystanie z telefonu komórkowego lub brak ubezpieczenia.
- Jeżeli prowadzisz pojazd, którego stan stwarza zagrożenie, narażasz się na grzywnę do 2500 funtów, zakaz prowadzenia pojazdów i punkty karne.
- Pełna lista jest dostępna na stronie: www.gov.uk/penalty-points-endorsements

W bagażniku miej niezbędne wyposażenie, np. skrobaczkę do szyb, latarkę, koc i łopatę.





Autostrady

- Na autostradzie należy stosować się do wszystkich znaków bramowych.

**Gdy droga przed tobą jest pusta,
zawsze jedź lewym pasem ruchu.
Wyprzedzaj tylko prawym pasem ruchu.**

Jeżeli dojdzie do awarii twojego pojazdu na autostradzie:

- Postaraj się niezwłocznie zjechać z autostrady lub dojechać do zatoki bezpieczeństwa i włączyć światła awaryjne.

- Kierowca i pasażerowie powinni opuścić pojazd przez drzwi po lewej stronie, odsunąć się od pojazdu i w miarę możliwości przejść poza barierę bezpieczeństwa.
- Jeżeli doszło do przebicia opony lub awarii mechanicznej w pojeździe, kierowca powinien wezwać pomoc drogową.
- Jeżeli pojazdu nie można opuścić w sposób bezpieczny ani dotrzeć do zatoki bezpieczeństwa, należy pozostać w pojeździe z zapiętymi pasami i zatelefonować pod numer 999.

Więcej informacji można znaleźć na stronie www.gov.uk/guidance/how-to-drive-on-a-smart-motorway

Telefon do Highways England:
0300 1235000



Aplikacja do śledzenia ruchu drogowego Highways England





Wymogi prawne w Wielkiej Brytanii



Wymogi prawne w Wielkiej Brytanii dotyczące dopuszczania pojazdu do ruchu drogowego

Aby prowadzić pojazd lub motocykl, musisz:

- Posiadać aktualne prawo jazdy.
- Posiadać ubezpieczenie komunikacyjne i potwierdzenie opłacenia podatku drogowego.
- Posiadać aktualne zaświadczenie MOT (coroczny przegląd wykonywany w przypadku samochodów trzyletnich i starszych, określający bezpieczeństwo i przydatność pojazdu do ruchu drogowego).

Policja może zatrzymać pojazd, aby sprawdzić dokumenty kierowcy. W przypadku nakazu zatrzymania przez policję zatrzymuj się zawsze w miejscu bezpiecznym.



Po zatrzymaniu policjant może poprosić o:

- Prawo jazdy
- Zaświadczenie o ważnym ubezpieczeniu
- Zaświadczenie MOT
- Dowód tożsamości nie jest wymagany prawnie, ale upraszcza pracę policji

Rejestracja pojazdu zagranicznego i czasowy wwóz

Pojazdy z zagranicznymi tablicami rejestracyjnymi można zazwyczaj użytkować bez rejestrowania i opodatkowania w Wielkiej Brytanii, jeśli spełnione są wszystkie poniższe wymogi:

- Podróżujesz i nie planujesz się osiedlać.
- Pojazd jest zarejestrowany i opodatkowany w kraju pochodzenia.
- Korzystasz z pojazdu maksymalnie do sześciu miesięcy, co może obejmować pojedynczy przyjazd, jak i kilka krótszych podróży w ciągu 12 miesięcy.



Rezydenci lub osoby pozostające w kraju na dłużej niż sześć miesięcy MUSZĄ zarejestrować pojazd i odprowadzić podatek w Wielkiej Brytanii. Po przetransportowaniu pojazdu do Wielkiej Brytanii na stałe należy wykonać określone czynności.

- 1 W ciągu 14 dni powiadom Urząd Skarbowy i Podatkowy (HMRC) o sprowadzeniu pojazdu na teren Wielkiej Brytanii.
- 2 Jeśli urząd HMRC tego wymaga, opłać podatek VAT i cło.

- 3 Uzyskaj homologację pojazdu potwierdzającą, że pojazd spełnia normy bezpieczeństwa i ochrony środowiska.
- 4 Zarejestruj i opłać podatki w Agencji Rejestracji Kierowców i Pojazdów (DVLA), gdzie otrzymasz numer rejestracyjny pozwalający uzyskać tablice rejestracyjne.

Więcej informacji można znaleźć na stronie www.gov.uk/importing-vehicles-into-the-uk





**Co zrobić, jeśli uczestniczysz
w kolizji drogowej lub wypadku?**

Co zrobić, jeśli uczestniczysz w kolizji drogowej lub wypadku?

Jeśli są ranni lub znajdziesz się w szczególnie trudnej sytuacji, skontaktuj się z numerem 999 lub 112.

W przypadku osób głuchych, niedosłyszących lub z upośledzeniem mowy należy zadzwonić pod numer 18000, aby skorzystać z usługi tekstowej Next Generation Text Service lub systemu emergencySMS.

W przypadku wszystkich kolizji drogowych musisz:

- Zatrzymać się. Jest to wymóg prawny.
- Podać nazwisko i adres kierowcy i właściciela pojazdu.
- Na żądanie podać dane dotyczące ubezpieczenia.
- Podać numer rejestracyjny pojazdu.
- Jeśli masz problem z uzyskaniem tych danych od drugiego uczestnika zdarzenia drogowego lub pojawiły się jakiegokolwiek zarzuty, zadzwoń na policję (numer 101), w czasie kiedy nadal znajdujesz się na miejscu zdarzenia.

Pamiętaj, jeśli uważasz, że jesteś w niebezpieczeństwie, zadzwoń pod numer 999.

- Jeśli nie możesz podać szczegółowych informacji, musisz zgłosić zdarzenie osobiście na posterunku policji tak szybko jak to możliwe, ale nie później niż w ciągu 24 godzin od zdarzenia.

Wymagane będą następujące dokumenty:

- Dowód rejestracyjny pojazdu (V5)
- Zaświadczenie o ubezpieczeniu
- Zaświadczenie MOT
- Prawo jazdy



Przydatne informacje kontaktowe

999

Numer alarmowy

111

Krajowy numer pogotowia ratunkowego

112

Numer alarmowy działający w większości krajów

101

Numer zgłoszeniowy na policję

www.westmercia.police.uk/roadsafety

www.hse.gov.uk

www.highwaysengland.co.uk

www.gov.uk/government/organisations/driver-and-vehicle-licensing-agency

www.gov.uk/guidance/the-highway-code

Aby otrzymać dodatkowe egzemplarze tego przewodnika, wyślij wiadomość na adres:

Roadsafety1@westmercia.pnn.police.uk



West Mercia
POLICE