



UNIVERSITY OF  
BIRMINGHAM



## **Badanie ELSA-1**

### **Ulotka informacyjna dla dzieci**

#### **Dla kogo jest ta ulotka informacyjna?**

Ta ulotka jest dla dzieci i młodzieży w wieku 5-13 lat, które chciałyby dowiedzieć się więcej o badaniu ELSA-1.



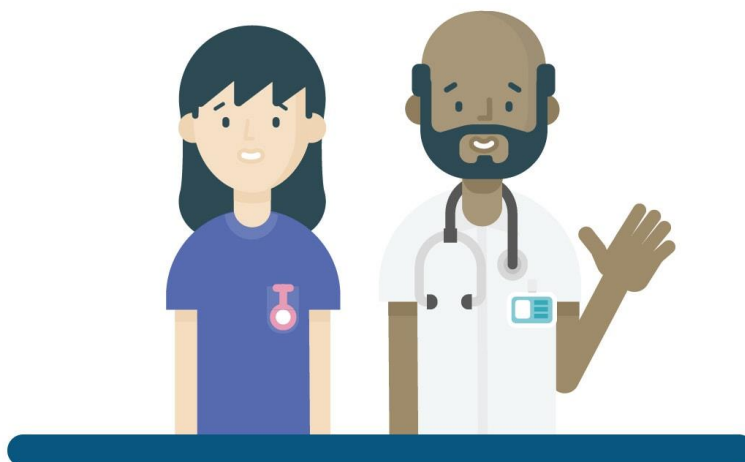
#### **Część 1 - Podsumowanie badania ELSA-1**

Chcemy wiedzieć, jak czułbyś się Ty, Twoi rodzice i opiekunowie, gdyby powiedziano Ci, że w starszym wieku możesz zachorować na cukrzycę typu 1.

Chcemy również wiedzieć, jak byś się czuł, gdybyś był monitorowany pod kątem cukrzycy typu 1, gdybyś był w grupie ryzyka.

Po prostu porozmawiamy z Tobą oraz Twoimi rodzicami i opiekunami, aby poznać Twoje myśli i uczucia. Nie będziemy robić na Tobie żadnych innych testów.

Jeśli chcesz dowiedzieć się więcej o badaniu, przeczytaj część 2.



## Część 2 - O badaniu ELSA-1

### Co to jest cukrzyca typu 1?

Cukrzyca typu 1 to choroba, która wpływa na sposób wykorzystania przez organizm spożywanego pożywienia. Cukrzyca typu 1 nie wynika z tego, że zjadłeś zbyt dużo słodczy!

U młodych ludzi chorych na cukrzycę organizm nie wytwarza wystarczającej ilości insuliny. Insulina pozwala Twojemu organizmowi na wykorzystanie spożywanego pożywienia i przekształcenie go w energię.

Jeśli ciało nie może wykorzystać pożywienia jako paliwa, ludzie mogą źle się poczuć.

Mogą wtedy potrzebować wizyty u lekarzy w szpitalu, aby otrzymać lek zwany insuliną.

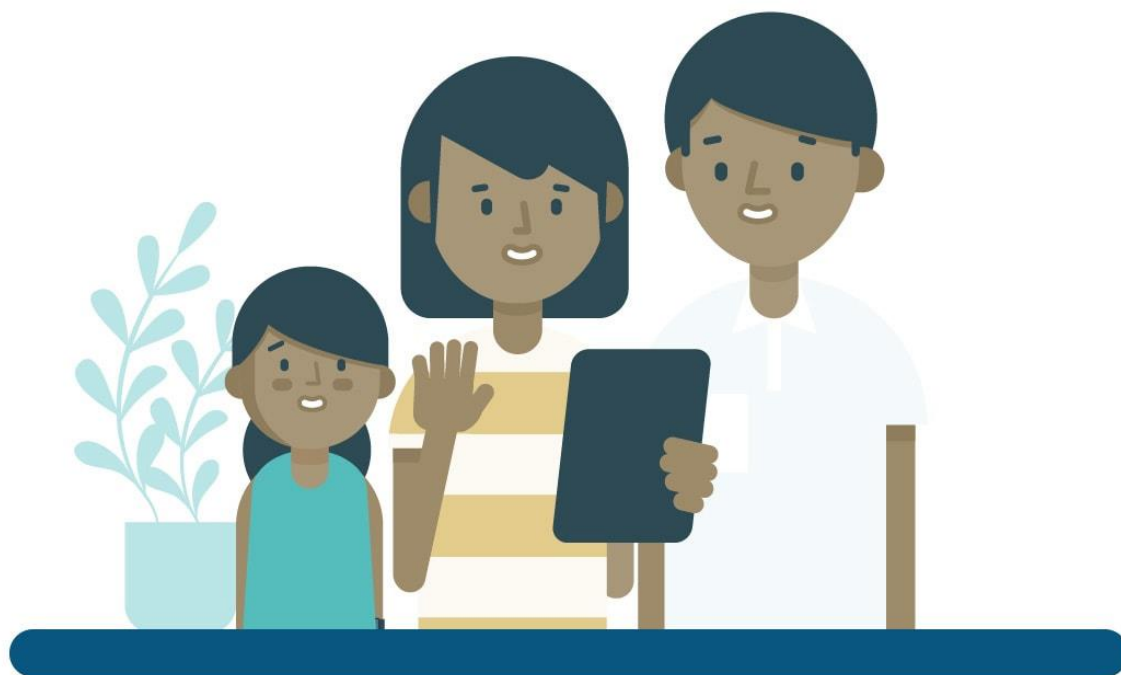
Dzieci chore na cukrzycę będą musiały przyjmować ten lek do końca życia.



## Co to jest badanie ELSA-1?

Badanie ELSA-1 chce się dowiedzieć, jak byś się czuł, wiedząc, czy w przyszłości zachorujesz na cukrzycę typu 1.

Chcemy porozmawiać z Tobą i Twoją rodziną, aby dowiedzieć się, czy chciałbyś wiedzieć, czy nie, i jakie są tego przyczyny. Nie ma dobrej ani złej odpowiedzi, po prostu chcemy usłyszeć, co masz do powiedzenia.



## O czym muszę pomyśleć, zanim wezmę udział?

Wiemy, że rozmowa o swoim zdrowiu w przyszłości może sprawić, że Ty i Twoja rodzina poczujecie się smutni. Zaopiekujemy się Tobą i Twoimi opiekunami, a Ty możesz w każdej chwili zrobić sobie przerwę.

Pamiętaj, że nie badamy Cię pod kątem cukrzycy typu 1 w ELSA-1 i możesz w dowolnym momencie przestać z nami rozmawiać.

### **Badania ELSA-1 i ELSA-2:**

Badanie ELSA-1 prowadzi do badania ELSA-2, które będzie kolejnym badaniem.

Przy badaniu ELSA-2 dzieci mogą zdecydować, czy wziąć udział w badaniu i wykonać test na cukrzycę typu 1. To proste badanie krwi, które pozwala nam stwierdzić, czy zachorujesz na cukrzycę typu 1 gdy będziesz starszy.

Jeśli odpowiedź brzmi „tak”, te dzieci i ich rodziny zostaną objęte programem monitorowania. Możesz wybrać przynależność do ELSA-1 lub ELSA-2 lub obu, ale ELSA-2 nie jest jeszcze otwarta.

### **Co musiałbym zrobić podczas badania ELSA-1?**

Jeden z naszych przyjaznych zespołów badawczych porozmawia z Tobą i Twoją rodziną przez rozmowę wideo, telefon lub na uniwersytecie.



### **Chcemy zapytać Ciebie i Twoją rodzinę:**

- Jakie według Ciebie są dobre i złe strony przeprowadzenia testu i poznania wyników.
- Jak czułbyś się Ty i Twoi opiekunowie, gdyby powiedziano ci, że w przyszłości możesz zachorować na cukrzycę.

### **Dlaczego?**

Badanie ELSA-1 pomoże nam zrozumieć, czy tworzenie programu testów na cukrzycę jest dobrym posunięciem. Rozmawiając z młodymi ludźmi i ich rodzinami, dowiemy się więcej o ich przemyśleniach i pomysłach na temat programu monitorowania cukrzycy typu 1.

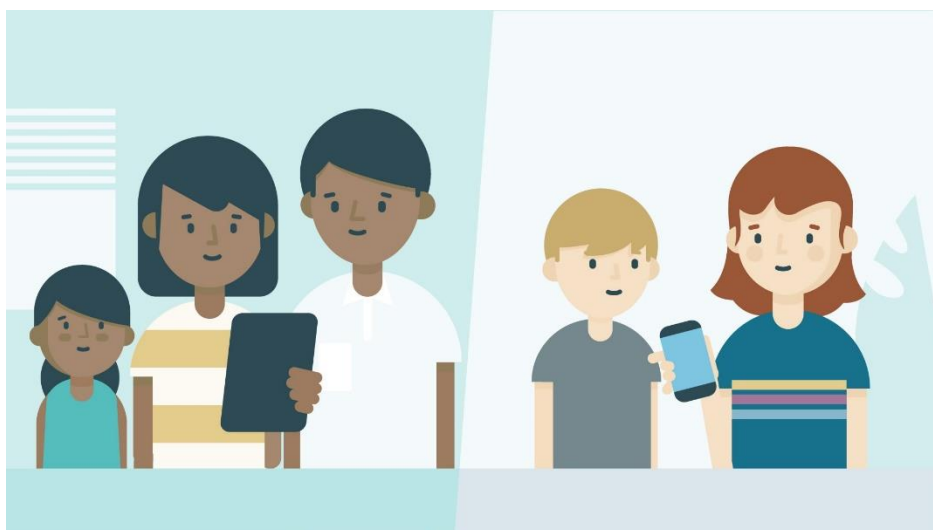


## Gdzie?

Badanie ELSA-1 przestrzega obostrzeń COVID-19, co oznacza, że możesz wziąć udział w badaniu z własnego domu, korzystając z telefonu lub komputera.

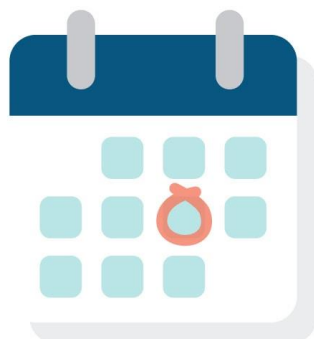
Możesz przeczytać o badaniu w Internecie i wypełnić formularz zgody online. Możesz wziąć udział w spotkaniu z zespołem badawczym poprzez rozmowę wideo.

Jeśli wolisz, możesz też wziąć udział w rozmowach kwalifikacyjnych przychodząc do nas osobiście.



## Kiedy?

Jeśli Ty i Twoi rodzice zgodzicie się wziąć udział, skontaktujemy się z Twoimi rodzicami w celu przeprowadzenia wywiadu. Wywiady będą trwały około godziny i można je przeprowadzić w ciągu dnia lub wieczorem po szkole. Zapytamy Twoją rodzinę, jaki jest najlepszy czas na rozmowę z Tobą.



## Kto?

Badanie ELSA-1 jest otwarte dla dzieci i młodzieży w wieku od 5 do 13 lat oraz ich rodzin mieszkających w regionie West Midlands. Jeśli masz już cukrzycę typu 1, nadal możesz wziąć udział.



## Jak dołączyć do badania ELSA-1?

1. Przeczytaj ulotkę informacyjną ELSA-1 dla dzieci i / lub odwiedź stronę internetową.
2. Podpisz internetowy formularz zgody dzieci na udział w badaniu
3. Twój opiekun będzie również musiał przeczytać ulotkę o badaniu ELSA-1 dla opiekunów lub odwiedzić stronę internetową i podpisać formularz zgody opiekunów w internecie.

## Jak uzyskać więcej informacji o badaniu ELSA?

Odwiedź naszą stronę internetową, aby dowiedzieć się więcej i jak skontaktować się z nami w sprawie badania ELSA-1.

[elsa@contacts.bham.ac.uk](mailto:elsa@contacts.bham.ac.uk)



**Dziękujemy za przeczytanie tej ulotki.**